

**Guide til opdatering af  
Paradyme og Geosteer**

The logo for AG Precision features the letters 'AG' in a large, bold, sans-serif font. Below 'AG' is the word 'precision' in a smaller, lowercase, sans-serif font. The logo is flanked by two sets of three concentric, curved lines that resemble signal waves or a stylized 'P' shape. One set of lines is positioned above the 'AG' and the other below the 'precision' text.

**AG**

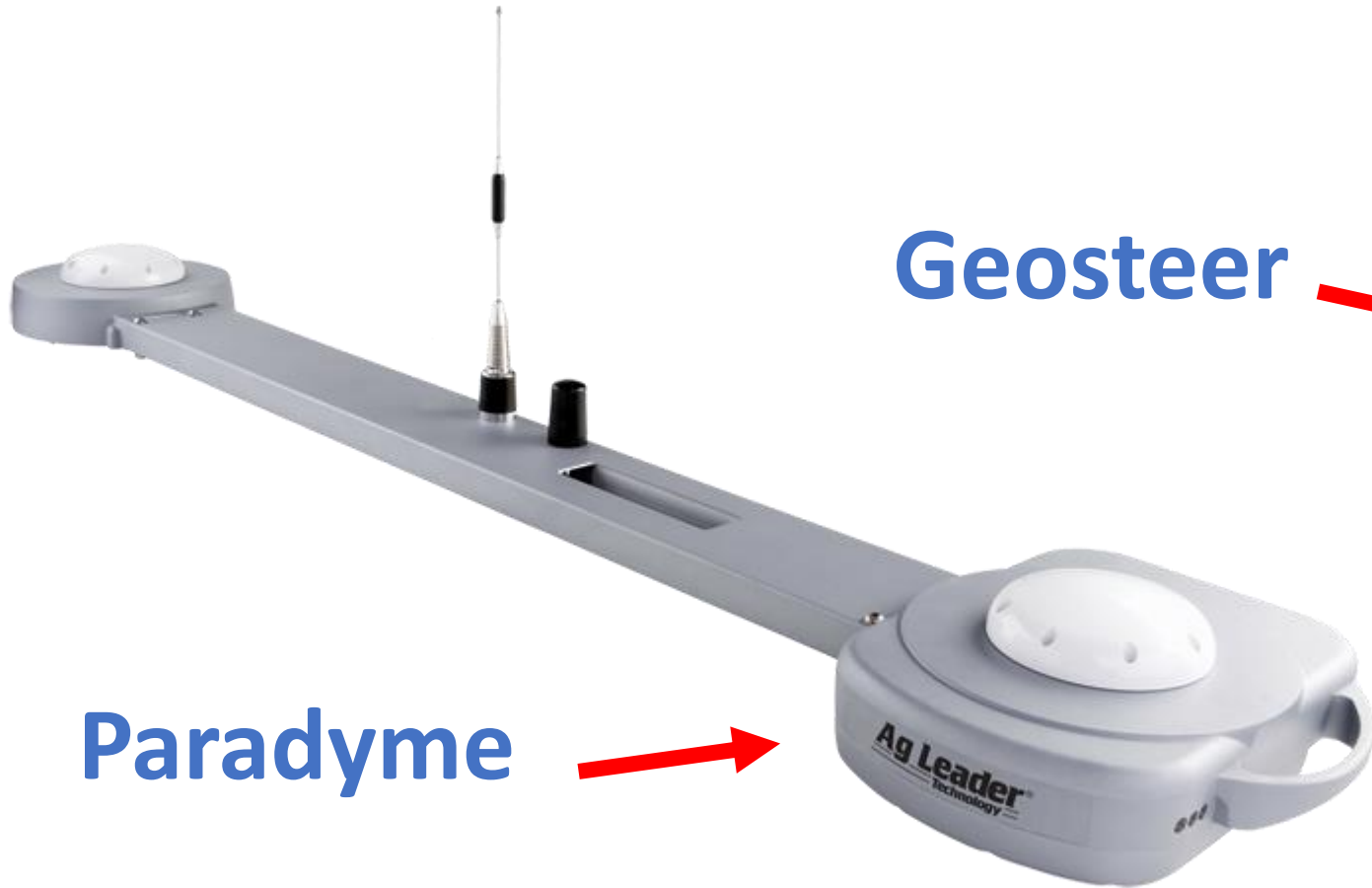
**precision**

**Vråvej 20, 8830 Tjele**

**Tlf. +45 8844 4242 : CVR. 38463586**

**[WWW.ag-precision.com](http://WWW.ag-precision.com) : [info@ag-precision.com](mailto:info@ag-precision.com)**

# Ag Leader<sup>®</sup> Technology



Geosteer



# Download opdateringen via vores hjemmeside

Hent opdateringen til dit AG-Leader system på dette link: <https://ag-precision.com/produkter/>

Nederst på siden er to opdateringer, download opdateringen der passer til dit system.

(se hvilket system på side 2)

Efter filen er downloadet ligges denne ud på et USB stik. USB stikket sættes i USB porten på højre side af skærmen.



VIGTIG  
OPDATERING  
PARADYME/GEOSTEER

Download firmware herunder.

GEOSTEER-V2.0.33955.TGZ

PARADYME-V4.0.33954.TGZ

# VIGTIGT – Læs før du starter!

Hvis anlægget har været tændt i mere end 15-20 minutter, skal det genstartes før det kan opdateres.

Systemet vil selv komme med en besked om dette er nødvendigt.

Når systemet genstartes skal det være slukket i 30 sekunder, for at være sikker på at det lukker ned korrekt, inden det tændes igen.

Opdateringen vil tage 10-15 minutter at udfører. Når opdateringen er færdig, vil en besked komme frem på skærmen "opdatering fuldført", denne skal accepteres.

Systemet skal genstartes efter følgende, før det tages i brug i marken.



Jensen, Nichlas



Vejviser



Vælg begivenhed



-Tænd systemet



-Tryk på skrue nøglen  
øverst til Højre



8:39:32  
11/03/2019

**OBS: Billederne er vist fra en Integra/Versa skærm. Det vil være samme symboler der skal trykkes på, på en Incommand 1200/800.**



VT

**Opsætning af GPS-spormarkering**

Styring: GeoSteer

ParaDyme/GeoSteer 

Alarm for tilstede. af op.  
15 minutter ▼

Indstillinger for lyslinje

Kræv differentiell korrektion til spormarkering

Brug Detektion af retning

-Vælg 3. menu  
"Antenne og rat"  
nederst på siden.

-Tryk på skrue nøglen  
til højre for  
"Paradyme/Geosteer"

OBS: Hvis ikke der står  
nogen tekst ud for  
"Styring:" er systemet  
ikke startet helt op  
endnu.



-Vælg 2. menu  
"System" Øverst på  
siden.

-Tryk på knappen  
"Software-  
opgradering"

Den nuværende  
software opdatering  
står nederst på siden



- "No file selected" viser at der ikke er valgt en fil endnu.

- Tryk på "Choose File". For at vælge opdaterings filen på USB stikket.



### Filvalg

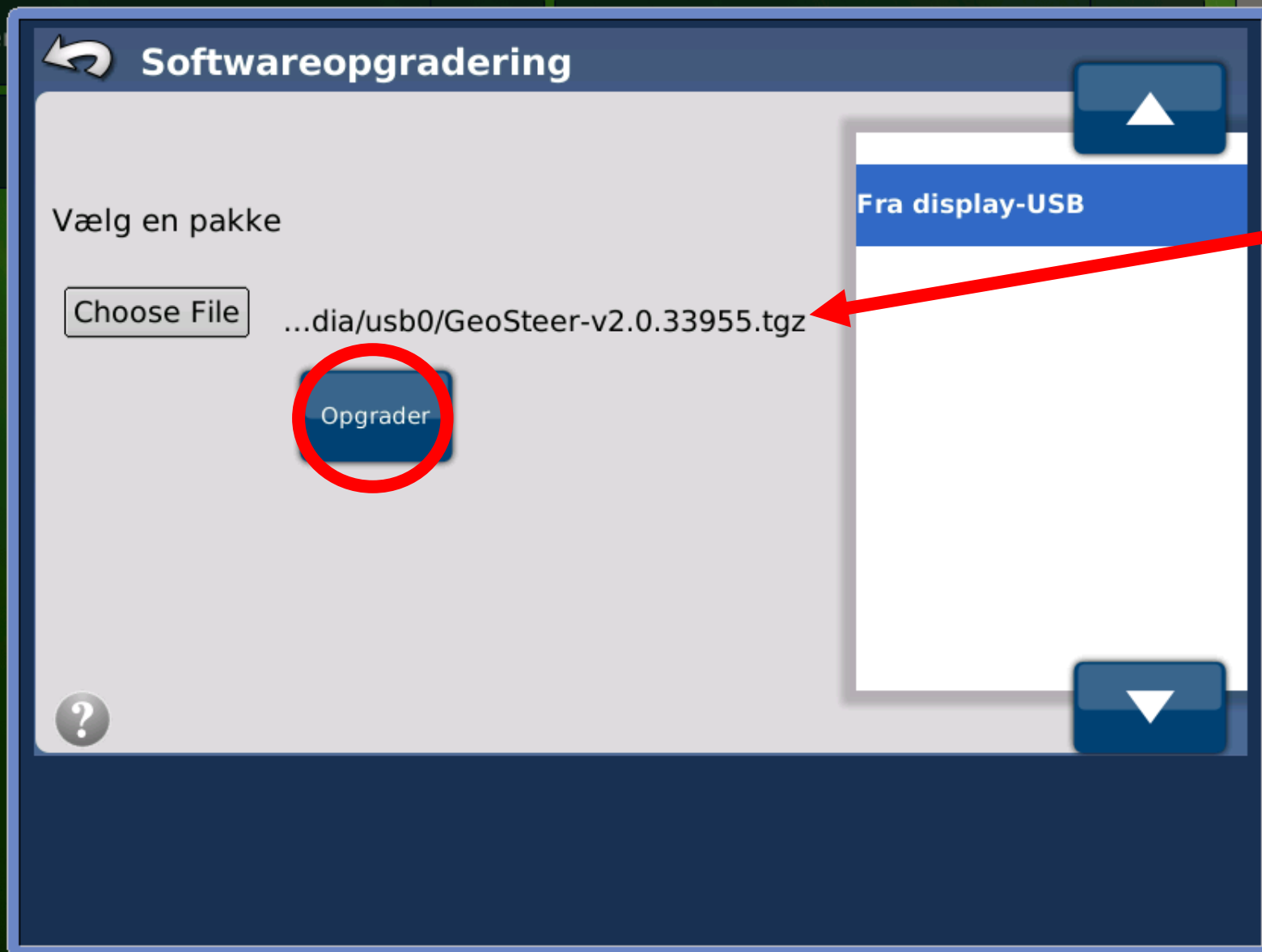
Navn	Størrelse	Dato f
System Volume Information		27/02/
110319160407.png	65 KB	11/03/
GeoSteer-v2.0.33955.tgz	19.9 MB	19/11/
ParaDyme-v4.0.33954.tgz	17.7 MB	19/11/

Intet eksempel

✓ ✕

-Vælg opdaterings  
filen på USB stikket og  
tryk på "Flue benet"



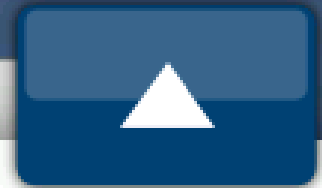


-Her kan den valgte fil ses, i dette tilfælde er det opdateringen til Geosteer systemet.

-Nu er den rigtige fil valgt. Tryk herefter på "Opgrader"



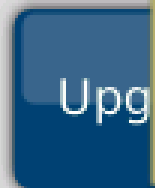
# Software Upgrade



Select a bundle

Choose File

/media/usb0/ECU-S1\_v3.6.32652.tgz



Uploading File...



Opdateringen startes, den tager ca. 10 til 15 minutter.

From Display USB



Using ECU-S1\_v3.6.32652.tgz

ECU-S1 board detected.

U-Boot upgrade not needed, actual version 27403

Check initial condition prior to perform update

Initial condition ok

Updating step 1

Updating step 2

Updating step 3

Updating step 4

Updating step 5

Update success

ECU-S1 rebooting

please wait



Upgrading...

Loading...

# Upgrade Complete

Opdatering er fuldført når  
denne side kommer frem.  
Tryk herefter på fluebenet.



Opsætning af AutoSteer

Køretøj System **GPS** Forbindelser Min konto

RTK OmniSTAR EGNOS Præcisionsindstillinger

NTRIP Planlægningsværktøjer GPS-diagnostik NMEA-ud

GeoSteer Version: v2.0.33955

-Efter opdateringen skal RTK og EGNOS indstillingerne kontrolleres.

-Først, vælg menu "GPS", herefter tryk på knappen "RTK"

Hvis alt er indstillet korrekt, ser siden sådanne ud:

RTK

**GLONASS RTK Initialization**

Aktuel status **Aktiveret**

Deaktiver

**Base Station Type**

Leica

**Available Base Station Types**

AutoFarm

**Leica**

Novatel

Anvend

**Generelt**

RTK-forbindelsestype

Overføringshast.

Basissatellitter

**GLONASS RTK Initialization**

8:41:47  
1/03/2019

Tryk på pilen i øverste venstre hjørne, for at komme tilbage.

- Vælg nederste mulighed i høre side "GLONASS RTK Initialization"
- Kontroller at GLONASS er aktiveret  
Hvis ikke, tryk "Aktiver"
- Kontroller at "Leica" er valgt som Basestations type.  
Hvis ikke, tryk på "Leica" og herefter "Anvend"

## Opsætning af AutoSteer



Køretøj



System



GPS



Forbindelser



Min konto

RTK

OmniSTAR

EGNOS

Præcisionsindstillinger

NTRIP

Planlægningsværktø

GPS-diagnostik

NMEA-ud

GeoSteer Version: v2.0.33955

-Fra "GPS" menuen,  
tryk på knappen  
"EGNOS"



8:41:17

1/03/2019



VT



Hvis alt er indstillet korrekt, ser siden sådanne ud:

EGNOS

PRN	
Primær PRN	123
Alternativ PRN	136

Ændr primær      Ændre alternativ

Tryk på pilen i øverste venstre hjørne, for at komme tilbage.

-Kontroller at PRN er indstillet til "123" og "136", hvis ikke, indstil disse ved at trykke på "ændre primer" eller "Ændre alternativ", og indtast herefter det korrekte nr.

OBS – på en Paradyne antenne kan der kun indtastes en PRN, indtast her "123"

Du er nu færdig med opdateringen

**Opsætning af AutoSteer**

Køretøj System GPS Forbindelser Min konto

Opsætningsguide Administrer køretøj Automatisk kalibrering Tiltvinkelkalibrering

Styrejustering Styrekomponenter

GeoSteer Version: v2.0.33955

**Du er velkommen til at ringe til os på +45 88 44 42 42, hvis du har nogle spørgsmål til opdateringerne eller til vores produkter.**

-Tryk på pilen øverst i venstre side, for at komme tilbage til Arbejdsmenuerne.

-Hvis systemet skal tages i brug med det samme efter opdateringen, er det vigtigt at systemet bliver genstartet.

Sluk systemet, og lad det være slukket i 30 sekunder, før det startes op igen.

8:40:38  
1/03/2019



**AG**  
precision

Vråvej 20, 8830 Tjele  
Tlf. +45 8844 4242 : CVR. 38463586  
WWW.ag-precision.com : info@ag-precision.com

**Ag Leader**<sup>®</sup>  
**Technology**

**V**eris<sup>®</sup>  
technologies